

LIDÉ VYDĚLÁVAJÍ LIDEM

za 45 min. 212.000,- Kč. Společně, a pod dohledem.



- 1) **BUDOVAT SI SÍŤ** (řízení až 12 spolupracovnic z domova do obchodní sítě, postupně).
- 2) **Konkrétní akce PATRA BYTŮ** (rozpočet a 4 krátkodobé spolupracovnice k propůjčení, aby sháněli klienty SMS kováním na developerskou akci)
- 3) Konkrétní **evidence karet na datумы a reporty získaných klientů od realitních makléřů a z inzerce** a právní zastřešení na začátek (dohoda).
- 4) **Vstup do obchodní sítě Konzultační společnosti, s.r.o. smluvního partnera Hypoteční banky a založení Svěřeneckého fondu za 90,- K**

Správce Svěřeneckého fondu bude:

Tel: 720 591 088

a

**Dohledová organizace
nutná ze zákona:**

Tel: 602 391 438

**Konzultační společnost, s.r.o.
Smluvní partner Hypoteční
banky a.s. a Dohledová
organizace pro Svěřenské
fondy
a WELLNESS LIFE STYLE LTD.
pro nové pobočky v Německu**



Dům s malými 2 byty na koupi a pronájem a příjmy z pronájmu splácet hypotéku a k tomu ještě příjmy z obchodní sítě 11.000,- Kč měs. Dobrý obchod.



Provoz

5) PROVOZ: 4 BRIGÁDNICE

4 brigádnice rozesílají poptávky finančním poradcům – že POPTÁVÁME SPOLUPRÁCI – TEDY VYŘIZOVÁNÍ KLIENTŮ NA INVESTICE A HYPOTĚK NA BYTY

6) JEDNA Z BRIGÁDNIC SE STANE MANAŽERKOU

Jedna z brigádnic se stane manažerkou těch 3 ostatních brigádnic.

JEDNA PRACUJE S INVESTORY NA ZHODNOCENÍ

Jedna pracuje s investory na zhodnocení. Je to potenciál 1.000 investorů, kartotéka, kmen, portfolio již existující (někdo to připravil, konkrétně franchisor, tedy druhá strana).

DRUHÁ ROZESÍLÁ POPTÁVKY FINANČNÍM PORADCŮM

Druhá rozesílá poptávky 1.600 finančním poradcům.

TŘETÍ BRIGÁDNICE ROZESÍLÁ POPTÁVKY STAVEBNÍM FIRMÁM, ŽE BY MĚLI ZAKÁZKY Z NĚMECKA.

Třetí brigádnice rozesílá poptávky 5.000 stavebním firmám, o možnosti získat stavební zakázku v Německu na našich budovaných projektech bydlení v pobočkách v Německu, což je pro naše firmy výhodné.

7) PRONAJATÁ PROUJČENÁ OPERÁTORKA:

Pronajatá propůjčená operátorka volá ředitelům firem ze seznamu, a že by se jim nabídli naše věci, 4 letáky, (BYTY, 1 APARTMÁN ZA 150.000 Kč, ZHODNOCOVÁNÍ PENĚZ a PŮL PATRO 2 BYTŮ NA PRONÁJEM NA BYDLENÍ PRO SENIORY NEBO PRO MLADÉ LIDI.

8) Z PRODEJE PRODUKTŮ SE DĚLÍME 50/50 :

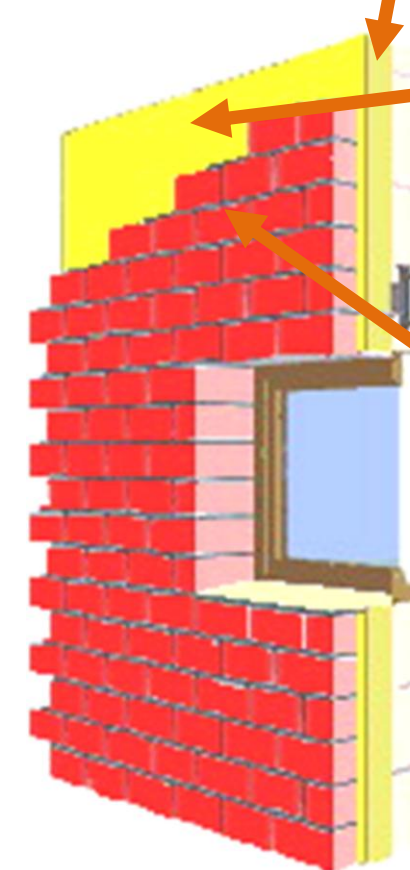
Z prodeje produkt. Jsou peníze, které si dělíme 50/50 (napůl).

9) PLATÍ SE 3 MĚSÍČNÍ KURZ NA RENTIÉRKU 12.000 Kč. INTERNETOVÝ A FYZICKÝ PŘEDNÁŠKOVÝ KURZ:

Platí se 12.000 Kč. A za 2 roky je návratnost 36.000,- Kč (návratnost je z podílů z provizí za sehnané byty callcentrem).

KAM JDE 12.000 Kč? A VRÁTÍ SE 36.000 Kč?

6.000 Kč školiteli a na školící výdaje na provoz atd. A druhých 6.000 Kč jde na callcentrum na telemarketing ředitelům firem, s nabídkou našich 6 ti otázek na jejich zájem: o zhodnocování 12%-17%, o byty, o rodinné domy, o PATRA BYTŮ na pronájem a rentovat, a o 1 apartmán za 30% za 300.000 Kč .



SKOREPINOVA TVARNICE BEST

Beton jako dobrý základ Vaší stavby.

Nejodolnější a nejdostupnější materiál Odolávající všem nepříznivým vlivům.

IZOLAČNÍ VRSTVA

Drží teplo Vašeho domova, stálost a odolnost.

CIHLA KM BETA

Prčky od nás jen z vápenopískové cihly z důvodu akumulace tepla a úspory vytápění.

TÝDENNÍ PLÁN:

Pro: spolupracovníka:
VOLAT KLIENTY na ANO ze 16 ti otázek

Pro:
spolupracovníka: VOLAT
ŘEDITELE na PATRA BYTŮ:

Pro:
spolupracovníci: SMS kovat
ŘEDITELE na PATRA BYTŮ.

VÝSLEDKY OD Svěřenského fondu

| A | B | C | D | E | F | G | H | I | J | K | L | M | N |
|--|-------|-----------|----------|-------------|---|--|---|--------------------|---|-------------------|-------------------|---|---|
| SÁZKY NA RŮST CENY - binární opce | | | | | | | | | | | | | |
| PŘES SVĚŘENSKÝ FOND, účet na KYPRU | | | | | | | | | | | | | |
| (účet u banky, kde se toto už přímo hraje) | | | | | | (jako robot, jako Kanadský realitní robot) | | | | | | | |
| Hra se hraje tak, že jeden hráč sází (hráč č. 1) a pak bere peníze | | | | | | | | | | | | | |
| Sází se s Mgr. Romanem Machurou, který má účty k této hře s penězi | | | | | | | | | | | | | |
| Hraje se na principu rulety, kde se na jednu barvu (třeba na černou) sází až 9 x za sebou, ale S KOEFICIENTEM !! | | | | | | | | | | | | | |
| a vždycky dvojnásobek a dvě desetiny minulé sázky. | | | | | | | | | | | | | |
| | | | | | | | | | | PROHRÁN | VYHRÁNO | | |
| | | | | | | | | | | O celkem | celkem | | |
| | | | | | | | | | | Sázka na ANO | VÝHRA | | |
| Příklad: | koef. | | | | | vyšlo: | | prohrál | | | | | |
| 1. sázka: | 1,0 | 300 | prvních | 5 minut | | NE | | 300,00 | | | | | |
| 2. sázka | 2,2 | 660 | druhých | 5 minut | | NE | | 660,00 | | | | | |
| 3. sázka | 2,4 | 1584 | třetích | 5 minut | | NE | | 1 584,00 | | | | | |
| 4. sázka | 2,6 | 4118,4 | čtvrtých | 5 minut | | NE | | 4 118,40 | | | | | |
| 5. sázka | 2,8 | 11531,52 | pátých | 5 minut | | NE | | 11 531,52 | | | | | |
| 6. sázka | 3,0 | 34594,56 | šestých | 5 minut | | NE | | 34 594,56 | | | | | |
| 7. sázka | 3,2 | 110702,59 | sedmých | 5 minut | | NE | | 110 702,59 | | | | | |
| 8. sázka | 3,4 | 376388,81 | osmých | 5 minut | | ANO | | 376 388,81 | | 752777,6256 | | | |
| 9. sázka | 1,0 | 300 | devátých | 5 minut | | NE | | 300 | | | | | |
| | | | | 45 minut | | CELKEM | | -540 180 Kč | | 752 778 Kč | 212 598 Kč | | |
| | | | | | | | | minus | | plus | | | |
| | | | | za 45 minut | | BILANCE: | | ZISK: | | 212 598 Kč | nutno zdanit ! | | |

Protože máme účty k zadávání těchto peněz do hry, (účet na Kypru) a účty k převodu vyhraných peněz, jako Svěřenský fond, tak si plánujeme, převod vyhraných peněz na účty na Svěřenské fondy.

Středisko ve Svěřeneckém fondu na tuto jednorázovou akci by umožnilo i Vám se zúčastnit na tomto běžném podnikání za účelem dosažení zisku.

AUTO ZA 1,- Kč JAKO ZAČÁTEK (pro důvěru)

PRINCIP:

Na akontaci auta se získají peníze jako odměny za zprostředkování 4 klientů na PATRA BYTŮ (30.000 Kč) .

A na měsíční splátky budete mít z:

- 1) příjmů z obchodní sítě**
- 2) budete jen "sledovat", jak na Vás dělají lidi (reality, shánění klientů)**
- 3) budete jen inkasovat peníze z holdingové obchodní sítě (realitní meziprovize, schválené u notáře).**

LIDÉ VYDĚLÁVAJÍ LIDEM

LIDÉ VYDĚLÁVAJÍ LIDEM – náš slogan:

Když je něco dobré, tak to člověk chce, nebo má, a ještě to doporučuje dál. Toto je definice MLM. Letadlo lidé nemají rádi, ale to je něco jiného, to je systém přived' někoho, kdo dá zápisné a máš z toho část a to je vše. Síť mají pojišťováci, prodejci voňavek, prodejci diet, prostě MLM má produkt, např. drogerii. Každý rok dorůstá 143.000 mladých lidí do věku 18 ti let, z nichž někteří mohou na Vás popracovávat. To si zapamatujte.

I Čech může mít malý podíl A NĚJAKÉ NOVÉ POBOČCE, V DALŠÍM KRAJI. Vždyť máme nové České království od severu Německa po Chorvatsko. HESLO: v každém kraji 1 nová pobočka.



KONTAKT 

**Správce Vašeho
Svěrenského fondu
Tel.: 720 591 088**

a

**Pavel Houra
602 391 438**