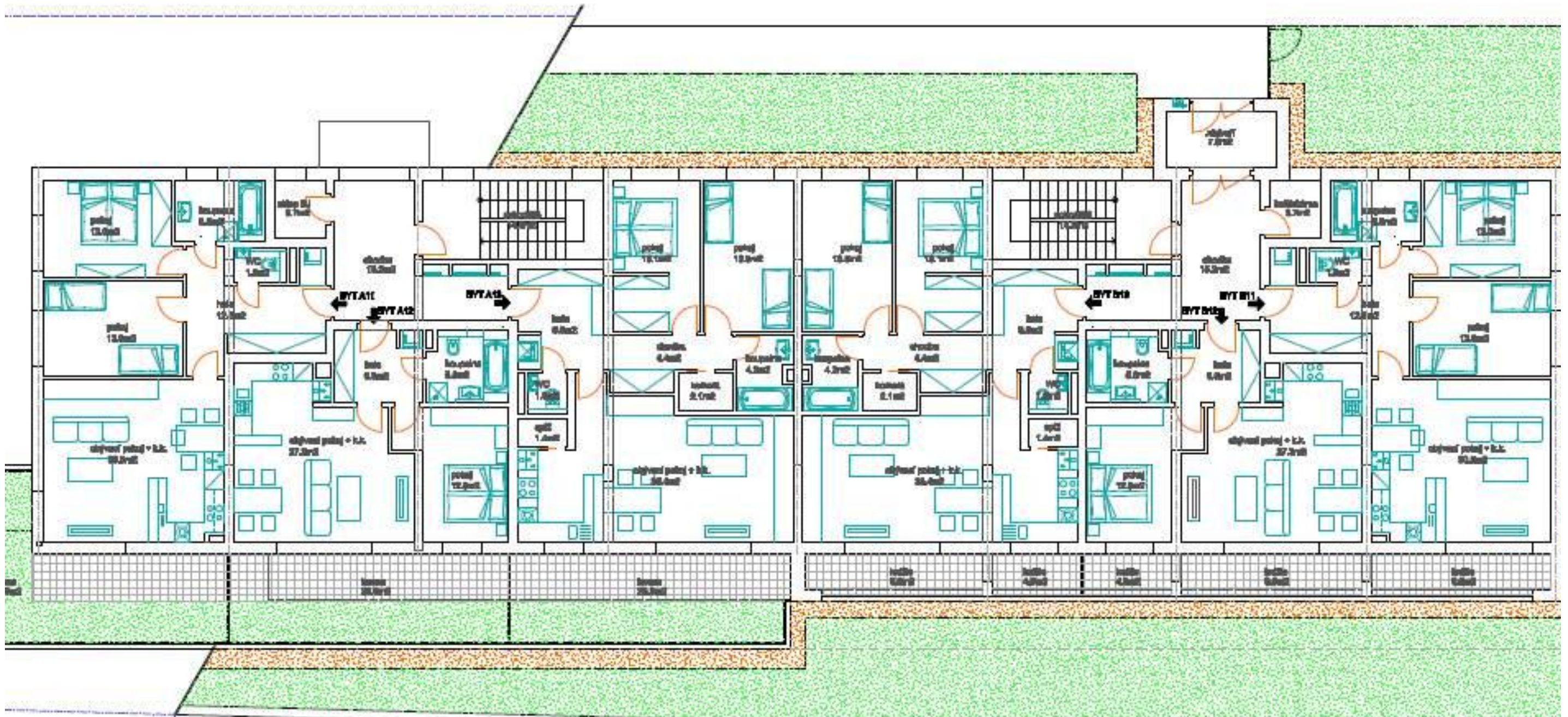


Půdorysy, na 1 podlaží

1.NP



1.záloha: 150.000 Kč

2.zálohy: od investorů, a jejich splácení s mírným úrokem z pronájmů pokojů, apartmánů

Z čeho bude ?

ZÁKLADY:

základové pasy z betonu
základová deska – betonová deska,
hydroizolace, protiradonová bariéra

ZDIVO (sendvičové, akumulční)

Z venku skořepinové tvárnice BEST UNIKA
v sendvičové vazbě s tepelnou izolací a
cihlou KM BETA.

PŘÍČKY A VNITŘNÍ STĚNY

Příčky akumulční cihelné vápenopískové
z důvodu pohody prostředí.

KONSTRUKCE STŘECHY:

dřevěný krov, tesařský, vázaný

STŘEŠNÍ KRYTINA:

Krytina KM BETA s glazurou (16 barev)

VNITŘNÍ POVRCHY STĚN:

Omítky VPC /možno i sádrové/

KLEMPÍŘSKÉ KONSTRUKCE:

žlaby, svody a úžlabí
z pozinkovaného plechu.

VCHODOVÉ DVEŘE:

Dřevěné, palubkové, v barvě bílé s kováním
včetně zámku do dřevěné zárubně.

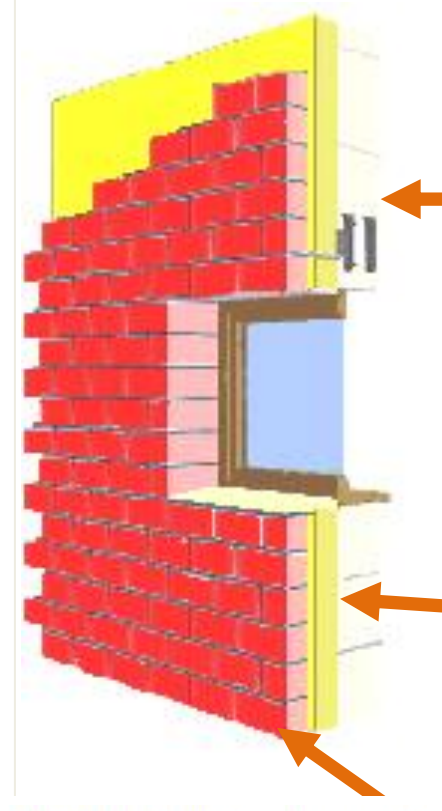
OKNA A BALKÓNOVÉ DVEŘE:

plastové, bílé s tepelně izolačním dvojsklem
a pravouhlým meziokenním rastrem, vnitřní
parapety u oken s povrchovou úpravou
lamino, vnější parapety - pozinkovaný plech

V CENĚ: 200.000 Kč navíc – na
investici na 17%, to vynáší 2x
tolik za 5 let.
Přes SVĚŘENECKÝ FOND (ten má
Dohledovou organizaci, kam
půjdou peníze)
*) podle zákona z r. 2014
z Kanadského Quebecu
Peníze se investují do nákupu
bytů v dražbách a pak prodeji
nemovitosti na části a
s zajištěním pronájmu na výnos
z 200.000 Kč za 5 let 400.000 Kč
z 400.000 Kč za 10 let 800.000 Kč
z 800.000 Kč. za 15 let 1,600.000 Kč
z 1,600.000 Kč za 20 let 3,200.000 Kč
Toto zajištění zajišťuje po 20 ti
letech tedy návratnost ve výši
dalších 3,200.000 Kč.

**PRÁCE
S OBJEDNÁVKOU NA
VYGENEROVÁNÍ PENĚŽ:**
Práce s objednávkou na
vygenerování peněz:
Objednávají si lidé, a pak
spolupracují jako koordinátoři
a berou za práci plat a peníze
jsou jako záloha na plat.

- Sběrné místo na příjem
objednávek, provozování ve
franchise. U ekonomických a
účetních firem (shání se
poptávkou a volají sami).



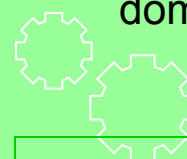
SKOŘEPINOVÁ TVÁRNICE BEST

Beton jako dobrý základ
Vaší stavby.

Nejodolnější a
nejdostupnější materiál
Odolávající všem
nepříznivým vlivům.

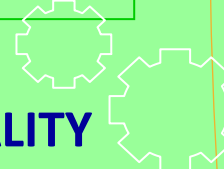
IZOLAČNÍ VRSTVA

Drží teplo Vašeho
domova, stálost a
odolnost.



CIHLA KM BETA

Příčky od nás jen
z vápenopískové
cihly z důvodu
akumulace tepla a
úspory vytápění.

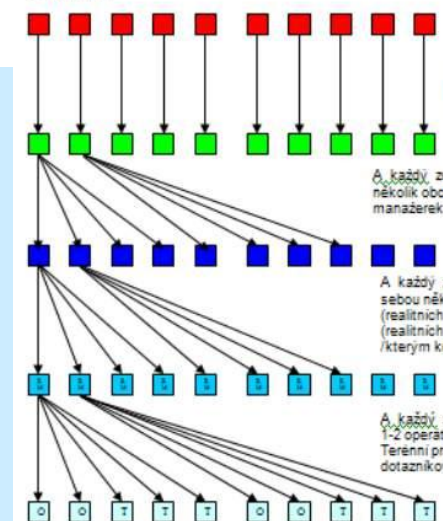


ZÁRUKA KVALITY

Záruku 10 let na fasádu
může firma dát je když je
dům postaven z
betonových nepraskavých
tvárnic.

Rentiérské S.R.O., nebo nové di

Rentiérské S.R.O. nebo nové družstvo na byty je součástí dané obce
Má 6 až 12 členů. Ti jsou registrováni na 5-7te pozici. Registrováno
družstvo, které spravuje jejich podíly. Podíly z hospodářské servis
činnosti. Takže S.R.O. nebo družstvo vydává a dělí zisk mezi své
rovnoměrce.



Činnosti: POPIS HOSPODÁRSKE ČINNOSTI
A: činnost získávání investorů
a činnost realitních makléřů na spolupráci (pro zajišťování klientů n
B: činnost pro FIRMY, poskytování obchodních služeb (telemarket
ESHOP)
C: činnost pro RODINY, REALITY, FINANCE



Finance

Příjmy: 28.000 Kč / měs.
Výdaje na splátku hypotéky:.....16.315 Kč /měs.

Zisk měs. :11.685 Kč /měs.
Náklady na energie a správu měs. : - 5.000 Kč /měs.

Zisk měs. : 6.685 Kč /měs.

ZISK ZA 1 ROK: 6.685 x 12 80.220 Kč
ZISK ZA 20 LET: 80.220 x 20 1,604.400 Kč
ZISK ZA 200.000 Kč na 17%: 3,200.000 Kč

CELKOVÝ ZISK NA 20 LET:..... 4,804.400 Kč /měs.
Vstup: podmínky hypotéky na 3,7 mil. Kč (cca 20% až 25%, tj. 740.000 až 925.000 Kč)

VSTUPNÍ INVESTICE 150.000 Kč (na tyto peníze Vám můžeme půjčit, za 3.000 Kč)
Vstupní investice do projektové přípravy na PŮL-PATRO (na 2 byty):
50.000 Kč – na kanceláře
50.000 Kč – na callcentrum,
a + **50.000 Kč** na projekty
ZÁPOČET BUDOUCÍHO PRONÁJMU!!!



ZELENÁ KARTA NA ZAJIŠŤOVÁNÍ LIDÍ POD SEBE DO MULTILEVELU

Zelená karta Družstva investorů
Ve smyslu platných stanov Družstva investorů, a pravidel na peníze, schválených notářkou JUDr. Evou Nohejlovou dne 11. října 2013 v Praze 4. Družstvo investorů zapsané dne 16. Ledna 2014, IČO 025 50 300
Zelená karta je objednání služeb za poplatek:
1. Služba personální činnosti pro získávání lidí na práci do obchodní sítě pod držitele Zelené karty,
2. Školící činnosti novým lidem, co jsou na práci,
3. Trenérské činnosti a činnosti supervizora, na vedení těchto lidí na práci,
4. Uplatnění software Grafů produktivity pro udržování pracovní energie v lidech na práci, software a licenční práva za používání SW
Za přístup do systému pro spolupracovníka - jméno heslo
Za databáze pro činnosti spolupracovníka - operátora,
Za vyrobený mini E-shop pro potřeby práce s klienty spolupracovníka aktivního obchodního telemarketingu
Platnost: 12 měsíců
Lhůta platnosti: do 11/2015
Prodejce karty: spolupracovník
MEZIPROVIZE Z KLIENTŮ NA BYTY: ANO
MEZIPROVIZE Z HYPOTÉK: ANO
PROVIZE Z MALÉ FRANCHISY: ANO
PROVIZE Z PRODEJE POPTÁVEK: ANO
MEZIPROVIZE Z LIDÍ POD SEBOU: ANO
Funkce snížení vlastní hypotéky: ANO

ZELENÁ KARTA NA PASIVNÍ PŘÍJMY ZE 4. POZICE V OBCHODNÍ SÍTI DRUŽSTVA

Družstvo investorů
Byty s pasivními příjmy

CENA: 5.000,- Kč na 1 rok
ZISK: až 2.500 Kč – 4.000 Kč měsíčně
ZISK: až 30.000 Kč – 48.000 Kč ročně, k bytu od nás
VÝSTAVBA BYTŮ A BYDLENÍ A APARTMÁNŮ
ZELENÁ KARTA DRUŽSTVA
Pro lidi na práci:
ID 24328 24371



NERUČIT SVÝM MAJETKEM

Vlastnit sro a jednatelkou by byla nějaká paní z pracovního úřadu, nebo 3 paní z pracovních úřadů, které by měly klasický hlavní pracovní poměr s sro a dělaly by zodpovědné činnosti.



Na seniory se inkasuje **20.000 Kč měsíčně.**
Co Vy na to?
SRO můžete mít napůl.
A s kým? S námi,
Chcete jej?
Bude Vám vydělávat jako jiným pivovar.

KONTAKTY

Koordinace, finance, projekty a dotace:
tel.: + 420 720 591 088
a Ing. KOSTELNÍČKOVÁ
tel.: + 420 601 389 917

Družstvo investorů
Byty s pasivními příjmy